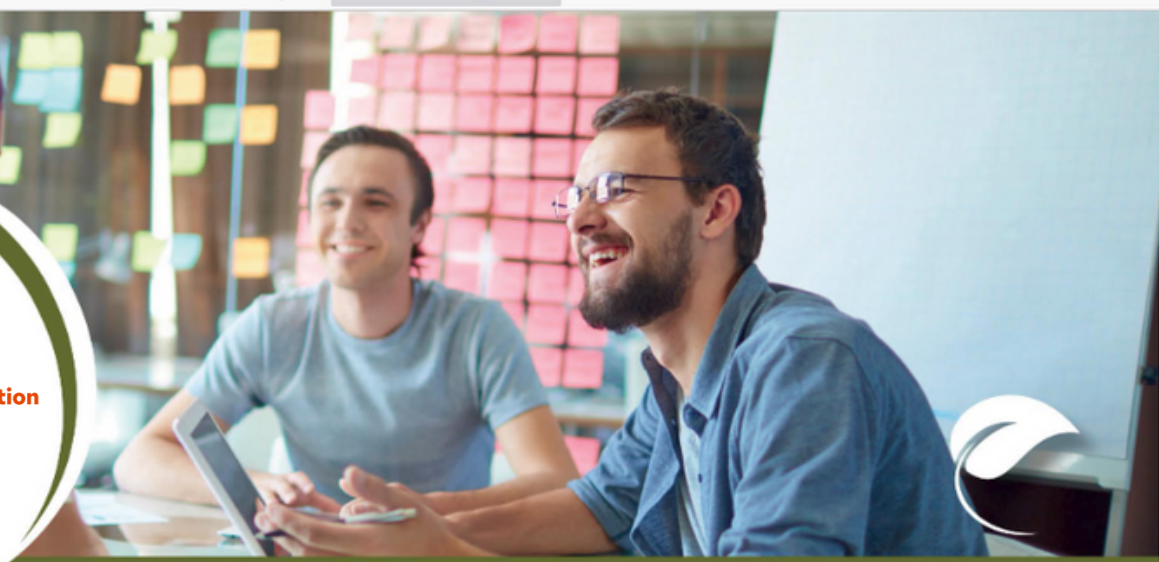




**Cité
Sciences
Vertes**
• Centre de formation

VAE



VAE Validation des acquis de l'expérience

Public concerné

Toute personne, quels que soient son âge, sa nationalité, son statut, et ses niveaux de formation, qui justifie d'au moins un an d'expérience en rapport direct avec la certification visée.

Pré-requis: l'obtention de la recevabilité

Durée

En moyenne, entre 10 et 21 heures d'accompagnement établis sur 3 à 6 mois.

Objectifs de l'accompagnement

·Accompagner le candidat dans la formalisation du dossier et à l'entretien avec le jury

Préparer sa validation après avoir reçu l'avis de la recevabilité du dossier par l'organisme certificateur

Modalité et contenu

L'accompagnement à la VAE peut être modulé en fonction:

- des besoins spécifiques du candidat (repérage des compétences, aide à la rédaction, préparation à l'entretien...)
- du statut du candidat (salarié, demandeur d'emploi...)
- du diplôme ou de la certification visée
- de la prise en charge financière

Il peut s'agir d'entretiens individualisés, en présentiel, en visio ou par téléphone.

Charte d'accueil du public handicapé

Le Centre de formations a signé cette Charte auprès du Conseil Régional et de l'AGEFIPH. Ainsi nous nous engageons à recevoir toute personne sans discrimination et à mettre en place des temps d'accueil individualisés de manière à évaluer le plus en amont possible les besoins spécifiques pour suivre la formation envisagée

Taux de réussite: 100%
Taux de satisfaction: 100%
Taux de rupture: 0%



2 route de Narbonne - AUZEVILLE
BP 72647
31326 CASTANET TOLOSAN
05 61 00 99 80
cfppa.toulouse@educagri.fr
www.citesciencesvertes.fr



Condition d'accès

justifier d'au moins un an d'expérience en rapport direct avec la certification visée

Lieu de formation: en distanciel ou présentiel. CFPPA Toulouse Auzeville, sites de Villefranche de Lauragais et Revel / Dreuilhe, CFPPA d'Auterive

Contact

Françoise ROUDIERE
francoise.roudiere@educagri.fr
Pôle accompagnement socio-professionnel
05 61 27 72 50

VAE sur les métiers issus des secteurs de

- l'agriculture et de l'agroéquipement
- l'aménagement et l'environnement
- l'agroalimentaire et la qualité
- du commerce et services en milieu rural

Cout

70€ ttc / heure. Plusieurs financements possibles - Nous consulter